



文：小川 康成

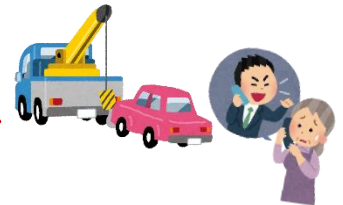
皆さん、こんにちは。例年以上に桜の花が早く咲きました。コロナも少し落ち着いていますが、今年は皆様、お出かけされましたでしょうか。私は仕事などの移動中にあちこちの桜を車から眺めていただけて終わってしまいました。

学校の入学式には葉桜となってしまいましたが、この桜の開花時期が早まってきているのも地球温暖化の影響かも知れません。地球環境の保護を世界全体で考えないといけな時代になりました。できるだけ環境に優しい生活を心がけたいものです。

## ～ ネット検索の落とし穴 悪質レッカー業者の罠 ～

3月17日のニュースを見ていると、名古屋で悪質レッカー業者の男が逮捕されていました。この男は、インターネットでロードサービス基本料金3,480円と宣伝しながら、実際は追加料金、追加料金として高額請求を行ったり、相手を脅すような契約をして、バッテリー交換で10万円、ロードサービスで30万円をネット広告から連絡が来たお客さんに請求していました。被害者は支払いしたそうです。

ネット上の検索の上位に来ている業者でしたが、最近はこのように **ネット検索で上位に来るような業者で高額かつ悪質な請求を行う業者が増えております。** 安易にネット上の検索を信用しない事も大切です。



## ～ ロードサービスご利用の基本 ～

現在、大手保険会社の自動車保険には、かなり長距離まで無料でレッカー搬送できるレッカーサービスや、バッテリー上がりやパンクなど現場で行う軽作業を原則無料で行うロードサービスが使えますが、それは全て条件として **各社の専用窓口へ事前に連絡いただく必要があります。** これは相場とかけ離れた **高額な請求、実際はトラブルが起きていないのにレッカー搬送したように見せかけるなどの不正な請求を防止するために決められております。**

我々も日々の仕事で様々なトラブルに遭遇していますが、世界的には平均して保険金請求の10%が不正請求とも言われております。

保険金を不正に請求したり、保険サービスを不正に利用する事は一般的に「**保険金詐欺**」と呼ばれ刑法の「**詐欺行為**」にあたり、実刑もしくは執行猶予（罰金刑なし）となります。このような行為は、善良な他の契約者の保険金を奪うことになるだけでなく、やがて皆さんの保険料にまで影響します。その為、保険会社も厳正に対応しております。（スシローの迷惑動画も企業側が厳正に対応しましたが…。）軽い気持ち、保険だから良い。は通用しません。何か起きたときはまずは弊社までご相談を。



ロードサービスは、トラブル時まずは専用ダイヤルにおかけいただく事が基本です。わからない場合は弊社までご連絡いただければ対応出来ます。

**連絡なしに業者を手配して、その後にロードサービスへ請求する事は原則できませんのでご注意ください。**

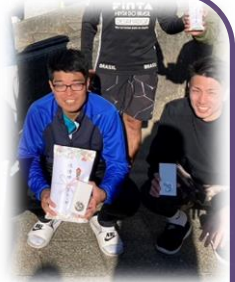
悪質業者の被害に遭わない為にも、トラブルが起きた場合は弊社またはロードサービスの専用ダイヤルまで。LINEやオンラインでのご連絡も可能です。

## メンバー 近況報告

### 偶然の再会！

岩瀬 英之

先日、久しぶりに瀬戸市テニス協会のダブルスの試合に出てきました！ダブルスはあまり得意ではなく、ペアも初めて組む方だったのでとても緊張しました。その方は去年の瀬戸市のシングルス決勝で対戦していて、その日はそのまま挨拶だけでしたが、つい先日たまたま行った名古屋市東区のラーメン屋の行列で再会しました。偶然、自分のすぐ後ろに並んでいて待っている間に仲良くなり、そのまま話の流れで瀬戸市のダブルスに出ることになりました。その方はまだ瀬戸に引っ越して来て一年程で知り合いもないためペアを探していたそうです。まさか、お互い瀬戸に住んでいるのに名古屋で再会するとは思いませんでしたがこんな偶然もあるんだなとびっくりしました。試合当日は一緒に練習したのが一度だけという即席ペアだったのですが、なんとか決勝までは残ることができました。ですが最後の最後で負けてしまい準優勝でした。お互い悔いが残る結果で終わってしまったので、さすがにもう少し一緒に練習をしておくべきだったと反省しました。次は秋にも瀬戸市のダブルスがあるので、それまでには練習して今度は優勝したいと思います。



### 春のバスツアー

小川 とも子

3月12日に阪急交通の「信楽高原鉄道」に乗り、「信楽陶芸村で食事」をし、「レッドヒルヒューサーの森でしだれ梅を鑑賞」するツアーに参加してきました。信楽鉄道は、山間をのんびり走っているという感じでしたが、地元の人々の通学の足となっている様です。信楽焼のタヌキがたくさん出迎えてくれた信楽陶芸村での昼食では、近江牛のすき焼きや牛肉コロッケ等の色々な牛肉料理がなかなかおいしかったです。ただ、たぬきを買っている人はいなかったようです。その後、里山農園の“レッドヒルヒューサーの森”に行き、しだれ梅を見学でしたが、今回はちょっと遅すぎた様で、少し散りかかっているものもありました。この庭園は、赤塚植物園が経営していてシャクナゲを中心に100品種1万本以上の花木や四季の草花を楽しめる様に造ってあるそうで、しだれ梅の後は藤が見頃になる様です。



今回のツアーは、電車に乗り、美味しいランチを食べ、お花を見ながら散策でき、とても良いコースでした。あと、バスが名古屋について最後帰る時に、牛肉とイチゴ2パックのお土産付きで、なかなか値打ちのツアーでした。また他のお得ツアーを見つけ、参加したいと思いました。

### 娘の新たな門出

古川 友架

5年間通った保育園も先月卒園となりました。最後のお迎えは感慨深いものがありました。まだあまりしゃべれず、人見知り、場所見知りの激しい娘と、朝泣いて別れた日をまだ鮮明に覚えています。何もできず、年長さんなんてまだまだと思っていたのですが、あっという間にいろいろできるようになり、下の子のお世話も上手にできる優しくてかっこいい年長さんになっていました。まだまだ家では甘えん坊で、泣き虫ですが、一生懸命コツコツとがんばって、いろんなことができるようになっていく姿に何度も感動し、諦めず頑張ることはこの先も変わらないでいてほしいなと思っています。

私は保護者会の副会長になったこともあり、昨年度は最後までいろいろ大変でした。その反面、保育園最後の年に役員になれたことで、保育園での活動を見ることができたり、保護者会活動を知ることができたり、卒園プレゼントを決めることもでき、他の保護者の方から感謝もされたり、最後に先生に挨拶ができたりにして良かったなと思います。無事に卒園式が終わり肩の荷が下りました。娘の新たな門出に喜びと不安を感じますが、がんばっていく娘を見守っていきたいと思っています。慣れるまで親子とも大変そうですが、頑張りたいと思います。

